



5

# Balade à Moisenay

## Informations sur la balade

**Parking :** parking du complexe sportif

**Coordonnées GPS de départ :**

Longitude : 02° 44' 01" E

Latitude : 48° 33' 45" N

**Distance :** 3 km

**Durée approximative :**

45 minutes

**Difficulté :** facile

**Balisage :**

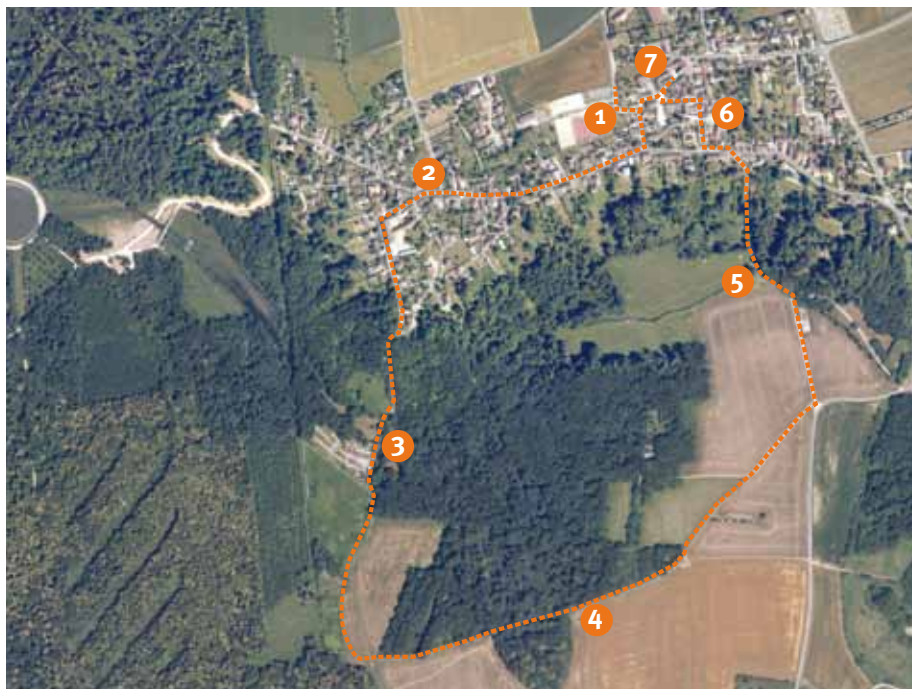


## A voir dans les environs

- Lavoir
- Pont du Moulin de la Roue
- Pont du Violon
- Château de Blandy-les-Tours
- Château de Vaux-le-Comte.

## Départs de randonnées

- PR du Val d'Ancœur 24km.
- GR1  
Passage à proximité du Moulin de Pouilly



# Le parcours, pas à pas...

- 1 La balade village démarre au parking du complexe sportif. Contournez l'ancienne grange et engouffrez-vous dans la ruelle à sa gauche
- 2 À la sortie de la ruelle, prenez à droite la rue de l'Ecole. Au bout de cette dernière, prenez à droite la rue Grande. Suivez-la puis obliquez à gauche dans l'impasse du Pleu.
- 3 À la fin de l'impasse du Pleu, prenez à gauche la rue du Moulin. Vous pourrez alors admirer **le pont et le gué du Moulin de Pouilly**. Après lecture du panneau d'identification du patrimoine dédié à la beauté du lieu, traversez le pont et remontez le chemin jusqu'au champ.
- 4 Une fois en lisière de champ, continuez tout droit sur le sentier rural. Arrivé à une intersection, tournez à gauche comme l'indique le jalonnement. Poursuivez ce sentier. Vous traversez alors un sous-bois. A la seconde intersection, continuez tout droit au milieu des champs jusqu'à la route. Tournez alors à gauche sur le chemin de terre.
- 5 Vous arrivez devant **le gué et le pont de Fer**. Traversez le pont de Fer et remontez la ruelle Saint-Martin jusqu'à la rue Grande. Tournez immédiatement à droite dans la rue de l'Enfer.
- 6 **L'église Saint-Martin** apparaît de dos à votre gauche dans la rue de l'Enfer. Suivez le petit chemin qui longe l'église pour lire son panneau d'identification du patrimoine.
- 7 Remontez la place de l'Eglise vers la rue de l'Ecole. Prenez cette rue à gauche puis tournez tout de suite à droite dans la ruelle qui vous ramènera à votre point de départ.



*Le gué du Moulin de Pouilly*



*Le gué du pont de Fer*